

SYSTÉM VČASNÉ INTERVENCE (SVI)

» systém multidisciplinární spolupráce

- spolupráce v oblasti péče o ohrožené a rizikové děti
- cílem je rychlá a účinná pomoc dětem – prevence, včasná identifikace, náprava chování a následná ochrana dětí
- propojení a spolupráce institucí zúčastněných na péči o ohrožené a rizikové děti (základní propojení mezi orgány sociálně-právní ochrany dětí, policie a justice)
- předávání, sdílení a vyhodnocování informací prostřednictvím elektronických médií

SVI Třebíč

» koordinace projektu

Městský úřad Třebíč
www.trebic.cz
Mgr. Zdeněk Smola, 568 805 233

» partneři projektu

Město Třebíč
Město Moravské Budějovice
Město Náměšť nad Oslavou

Právní úprava sociálně-právní ochrany dětí

- Listina základních práv a svobod,
- Úmluva o právech dítěte,
- Úmluva o styku,
- Zák. č. 359/1999 Sb., o sociálně-právní ochraně dětí, ve znění pozdějších předpisů,
- Zák. č. 89/2012 Sb., občanský zákoník,
- Zák. č. 99/1963 Sb., občanský soudní řád,
- Zák. č. 292/2013 Sb., o zvláštních řízeních soudních,
- Zák. č. 40/2009 Sb., trestní zákoník,
- Zák. č. 218/2003 Sb., o odpovědnosti mládeže za protiprávní činy,
- Zák. č. 141/1961 Sb., o trestním řízení soudním.

Městský úřad Třebíč

Odbor sociálních věcí

Oddělení sociálně-právní ochrany dětí

Oddělení sociální kurately pro děti a mládež

budova B, 2. poschodí
Masarykovo nám. 116/6
67401 Třebíč
Fax: 568 805 243

Úřední hodiny:

Pondělí	8:00 - 17:00
Úterý	8:00 - 14:00
Středa	8:00 - 17:00
Čtvrtek	8:00 - 14:00
Pátek	8:00 - 13:00

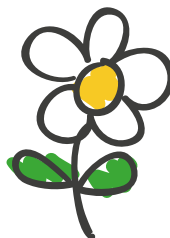
ID datové schránky: 6pub8mc

IČ: 00290629

DIČ: CZ00290629

Bankovní spojení:

Číslo účtu: 19-329711/ 0100



www.trebic.cz

www.ospod.trebic.cz



Sociálně-právní ochrana dětí



Informační brožura 2018/2019

Rozumí se jí zejména:

- ochrana práva dítěte na příznivý vývoj a řádnou výchovu,
- ochrana oprávněných zájmů dítěte, včetně ochrany jeho jmění,
- působení směřující k obnovení narušených funkcí rodiny,
- zabezpečení náhradního rodinného prostředí pro dítě, které nemůže být ve vlastní rodině.

Poskytuje se **všem dětem bez rozdílu**, předním hlediskem je **zájem a blaho dítěte**.

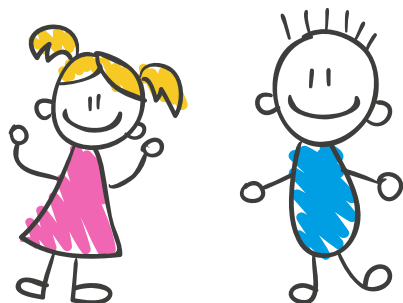
Každý je oprávněn upozornit orgán SPO na porušení povinností nebo zneužití práv vyplývajících z rodičovské odpovědnosti. Pracovníci zachovávají **mlčenlivost**.

Dítě je oprávněno požádat o pomoc při ochraně svého života a dalších svých práv, a to i bez vědomí rodičů.

Osoba odpovědná za výchovu dítěte má právo požádat o pomoc orgán SPO při výkonu svých práv a povinností.

Sociální pracovnice oddělení sociálně – právní ochrany dětí

- pomáhá rodičům při řešení výchovných nebo jiných problémů souvisejících s péčí o dítě,
- poskytuje nebo zprostředkovává rodičům poradenství při výchově a péči o dítě,
- poskytuje pomoc při uplatňování nároku dítěte na výživné a při vymáhání plnění vyživovací povinnosti,
- vykonává funkci opatrovníka, poručníka a veřejného poručníka,
- spolupracuje se školskými, zdravotnickými, ústavními zařízeními, s nestátními organizacemi a dalšími subjekty.



Na ochranu dětí činí zejména tato opatření:

- podává návrhy soudům na omezení nebo zbavení rodičovské odpovědnosti anebo omezení nebo pozastavení jejího výkonu, na nařízení, prodloužení nebo zrušení ústavní výchovy či jiných výchovných opatření, přijímá opatření na ochranu dítěte, které se ocitlo bez péče přiměřené jeho věku, podává návrhy soudům na nařízení předběžného opatření.

Kurátor pro děti a mládež

- je specializovaný pracovník OSPOD, který pečuje o:
 - nezletilé děti do 15 let, které se dopustily činu jinak trestného,
 - mladistvé (15-18 let), u nichž bylo zahájeno trestní stíhání nebo kteří se dopustili přestupku,
 - děti a mladistvé s opakovanými poruchami chování závažného rázu (záškoláctví, útěky z domova, agresivita, alkoholismus, toxikomanie, prostituce apod.),
- poskytuje pomoc při překonávání nepříznivých sociálních podmínek a výchovných vlivů,
- vykonává úkoly podle zákona o soudnictví ve věcech mládeže,
- účastní se trestního a přestupkového řízení proti mladistvému,
- spolupracuje se zařízeními pro výkon ústavní výchovy, věznicemi a navštěvuje mladistvé ve vazbě nebo ve výkonu trestu odnětí svobody.

Pracovnice pro náhradní rodinnou péči

- vyhledává děti vhodné k osvojení a svěřeni do pěstounské péče a fyzické osoby vhodné stát se osvojiteli nebo pěstouny,
- vede evidenci žádostí a dokumentaci o zprostředkování osvojení nebo pěstounské péče,
- poskytuje poradenství a zprostředkovává související služby,
- uzavírá dohody o výkonu pěstounské péče.

Vedoucí oddělení SPOD

JUDr. Svatava Lampířová, 568 805 249, 602 228 145
E-mail: s.lampirova@trebic.cz

Sociální pracovnice

Petra Borůvková, DiS., 568 805 232, 737 950 703
E-mail: p.boruvkova@trebic.cz

Karolina Kobylarzová, CAN, 568 805 228, 733 706 971
E-mail: k.kobylarzova@trebic.cz

Bc. Marie Maloušková, 568 805 243, 730 588 668
E-mail: m.malouškova@trebic.cz

Bc. Lenka Plocková, 568 805 543, 727 892 421
E-mail: l.plockova@trebic.cz

Mgr. Michaela Svatoňová, 568 805 235, 730 805 594
E-mail: m.svatonova@trebic.cz

Mgr. Jarmila Šmídová, 568 805 223, 730 805 592
E-mail: j.smidova@trebic.cz

Mgr. Tereza Vrbková, 568 805 252, 607 559 122
E-mail: t.vrbkova@trebic.cz

Bc. Dagmar Švejdová, 568 805 277, 730 805 597
E-mail: d.svejdova@trebic.cz

Koordinátorka Klubu Naděje a asistentka v rodinách

Mgr. Iveta Nedvědícká, 568 805 265, 725 503 281
E-mail: i.nedvedicka@trebic.cz

Pracovnice pro náhradní rodinnou péči

Silvie Klementová - osvojení, 568 805 214, 736 275 649
E-mail: s.klementova@trebic.cz

Mgr. Milena Blažková, 568 805 451, 734 369 873
E-mail: m.blazkova@trebic.cz

Mgr. Andrea Kousalová, 568 805 521, 603 557 478
E-mail: a.kousalova@trebic.cz

Mgr. Jana Papoušková, 568 805 314, 724 380 875
E-mail: j.papouskova@trebic.cz

Vedoucí oddělení sociální kurately pro děti a mládež

Mgr. Zdeněk Smola, 568 805 233, 730 805 596
E-mail: z.smola@trebic.cz

Kurátoři pro děti a mládež

Bc. Nikola Doležalová, 568 805 231, 730 805 593
E-mail: n.dolezalova@trebic.cz

Bc. Barbora Dvořáková, 568 805 231, 728 494 814
E-mail: b.dvorakova@trebic.cz

Mgr. Marie Horáčková, 568 805 516, 733 594 704
E-mail: m.horackova@trebic.cz

Mgr. Michal Pléha, 568 805 306, 727 892 420
E-mail: m.pleha@trebic.cz