

NÁMITKY PODJATOSTI

V praxi OSPOD se můžeme dále setkat s námitkami podjatosti.

PŘÍKLAD:

Matka nezl. dítěte se domnívá, že pracovnice nebude nebo není nestranná, protože se zná s rodiči otce.

POSTUP:

Námitku posoudí nadřízený. Pokud dojde k závěru, že pracovník je vyloučen, určí jinou úřední osobu.

DŮVOD PODJATOSTI:

Důvodný předpoklad, že úřední osoba má s ohledem na svůj poměr:

- k věci,
- k účastníkům řízení nebo
- jejich zástupcům

takový zájem na výsledku řízení, pro nějž lze pochybovat o její nepodjatosti.



Městský úřad Třebíč

Odbor sociálních věcí

Orgán sociálně-právní ochrany dětí

budova B, 2. poschodí
Masarykovo nám. 116/6
67401 Třebíč

Fax: 568 805 243

Úřední hodiny:

Pondělí	8:00 - 17:00
Úterý	8:00 - 14:00
Středa	8:00 - 17:00
Čtvrtek	8:00 - 14:00
Pátek	8:00 - 13:00

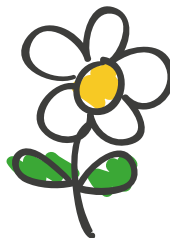
ID datové schránky: 6pub8mc

IČ: 00290629

DIČ: CZ00290629

Bankovní spojení:

Číslo účtu: 19-329711/ 0100



www.trebic.cz

www.ospod.trebic.cz



Orgán sociálně-právní ochrany dětí MěÚ Třebíč

(dále jen OSPOD)

Nebyli jste spokojeni s přístupem,
postupem nebo chováním
pracovníka OSPOD?

To nás opravdu mrzí
a nabízíme toto řešení:

- můžete se obrátit na vedoucí OSPOD, která věc prošetří, nebo
- můžete podat STÍŽNOST s uvedením konkrétních nedostatků, či výhrad

STÍŽNOST

Příklad č. 1:

Matka nezletilého dítěte se domnívá, že pracovnice OSPOD dostatečně nehájila zájmy dítěte, neboť navrhovala nízké výživné.

Příklad č. 2:

Klient podal stížnost, protože mu údajně nebylo podáno komplexní poradenství ve věci úpravy styku s nezl. dítětem.

Příklad č. 3:

Klientka si stěžuje, že pracovnice neprovedla šetření podmínek u otce a nezjistila aktuální názor dětí.

POSTUP PŘI PODÁNÍ A VYŘÍZENÍ STÍŽNOSTI

Proti ČEMU můžete stížnost podat?	Proti postupu pracoviště, přístupu a chování pracovníků.
KDO může podat stížnost?	Fyzická i právnická osoba, nejčastěji klient OSPOD, zákonný zástupce, i dítě.
JAKOU FORMOU?	Písemně, ústně, elektronicky, datovou schránkou, faxem.
KDO odpovídá za vyřízení?	Vedoucí odboru sociálních věcí.
KDY bude vyřešena a jakou formou?	Zpravidla do 30, nejpozději do 60 dnů, od podání obdržíte písemnou zprávu.
CO můžete udělat, když nebudete spokojeni?	Můžete se obrátit s žádostí o prošetření na nadřízený orgán. (Krajský úřad Kraje Vysočina nebo tajemnice MěÚ v případě stížnosti na vedoucí odboru)

